

ТЕХНИЧЕСКИЕ ХАРАКТЕРИСТИКИ

Номинальное напряжение, В.....	220-240
Частота, Гц.....	50 (±2%)
Тип кривой силы света в гориз. плоскости по ГОСТ 34819-2021.....	Д (косинусная)
Коэффициент мощности, Cos φ, не менее.....	0,95
Класс защиты от поражения электрическим током по ГОСТ IEC 60598-1-2017.....	I
Степень защиты св-ка от воздействия окружающей среды по ГОСТ 14254-2015.....	IP 20
Температура эксплуатации, t°С.....	+1...+40
Индекс цветопередачи, Ra.....	90
Срок службы светильника.....	12 лет

ОБЩИЕ СВЕДЕНИЯ

Светильник предназначен для бытового использования внутри помещений. Светильник соответствует требованиям ТР ТС 004/2011 «О безопасности низковольтного оборудования», ТР ЕАЭС 037/2016 «Об ограничении применения опасных веществ в изделиях электротехники и радиоэлектроники» и ТР ТС 020/2011 «Электромагнитная совместимость технических средств». Светильник можно использовать по истечении срока службы при условии соблюдения предупреждений по безопасности и других инструкций, изложенных в руководстве. Светильник с БАП соответствует требованиям ГОСТ IEC 60598-2-22-2016 "Светильники. Часть 2-22. Дополнительные требования. Светильники для аварийного освещения".

ТРАНСПОРТИРОВКА СВЕТИЛЬНИКА

Условия транспортирования светильников в части воздействия механических факторов соответствуют ГОСТ 23216-78 группе С. После транспортировки при отрицательных температурах, перед включением изделие должно быть выдержано без упаковки в нормальных условиях не менее 10 часов.

ТРЕБОВАНИЯ БЕЗОПАСНОСТИ

Все работы по монтажу и обслуживанию светильников производятся только при отключенной сети питания квалифицированными электротехниками. Светильники должны быть надёжно заземлены. Регулярно протирайте светильник от пыли сухой тканевой салфеткой. Не используйте для чистки абразивные материалы, органические растворители, легковоспламеняющиеся жидкости и химически-активные моющие средства.

ПОДГОТОВКА СВЕТИЛЬНИКА К РАБОТЕ, ЭКСПЛУАТАЦИЯ

Эксплуатация светильника должна производиться в соответствии с "Правилами технической эксплуатации электроустановок потребителей электрической энергии."

ХРАНЕНИЕ

Условия хранения светильников должны соответствовать группе условий хранения 2 по ГОСТ 15150-69.

ГАРАНТИЙНЫЕ ОБЯЗАТЕЛЬСТВА

Гарантийный срок светильника - 5 лет. Исчисление гарантийного срока начинается с момента перехода прав собственности. Гарантийные обязательства не распространяются на изделия, имеющие механические повреждения и признаки нарушения потребителем правил хранения, транспортирования и эксплуатации.

СВЕДЕНИЯ ОБ УТИЛИЗАЦИИ

Светильники не подлежат утилизации с бытовыми отходами. Светильники должны утилизироваться в соответствии с ГОСТ Р 55102-2012.

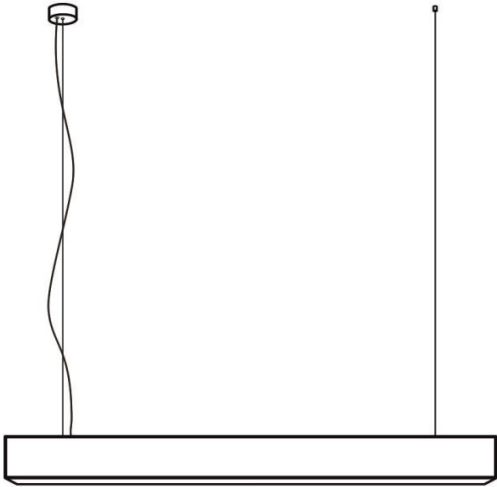
ПРИМЕЧАНИЕ

Завод-изготовитель оставляет за собой право вносить изменения в конструкцию световых приборов без уведомления потребителя. Допустимое отклонение величин: мощности, светового потока, массы от номинальных значений составляет ±10%. Допустимое отклонение значений ЦТ от номинального значения составляет ±300К.

ОСНОВНЫЕ ПАРАМЕТРЫ

Рассеиватель Т60	Артикул	Мощность, Вт	Цветовая температура К	Световой поток светильника с рассеивателем Т60, ток 400 мА, БЕЛЫЙ КОРПУС	Световой поток светильника с рассеивателем Т60, ток 400 мА, ЧЕРНЫЙ КОРПУС	Световой поток светильника с рассеивателем Т60, ток 700 мА, БЕЛЫЙ КОРПУС	Световой поток светильника с рассеивателем Т60, ток 700 мА, ЧЕРНЫЙ КОРПУС	Габаритные размеры, мм	Масса, кг	Димм.	Работа светильника с БАП, часы
BIN60LN0401UN(O)11(18)930(40)6MWH(BL\GR)(-D)(A1\A3)		11/18	3000/4000	790/830	700/740	1320/1380	1170/1240	570x60x100	1,7	-/DALI/1-10V	-/1/3
BIN60LN0407UN(O)16(27)930(40)6MWH(BL\GR)(-D)(A1\A3)		16/27	3000/4000	1190/1250	1050/1110	1970/2070	1750/1860	860x60x100	2,4	-/DALI/1-10V	-/1/3
BIN60LN0402UN(O)21(36)930(40)6MWH(BL\GR)(-D/-D2)(A1\A3)		21/36	3000/4000	1580/1660	1400/1480	2630/2760	2330/2480	1139x60x100	3,2	-/DALI/1-10V	-/1/3
BIN60LN0403UN(O)31(53)930(40)6MWH(BL\GR)(-D/-D2)(A1\A3)		31/53	3000/4000	2370/2490	2100/2220	3950/4140	3500/3720	1708x60x100	4,3	-/DALI/1-10V	-/1/3
BIN60LN0404UN(O)41(71)930(40)6MWH(BL\GR)(-D/-D2)(A1\A3)		41/71	3000/4000	3160/3320	2800/2960	5260/5520	4660/4960	2278x60x100	5,7	-/DALI/1-10V	-/1/3

Рассеиватель Т90	Артикул	Мощность, Вт	Цветовая температура К	Световой поток светильника с рассеивателем Т90, ток 400 мА, БЕЛЫЙ КОРПУС	Световой поток светильника с рассеивателем Т90, ток 400 мА, ЧЕРНЫЙ КОРПУС	Световой поток светильника с рассеивателем Т90, ток 700 мА, БЕЛЫЙ КОРПУС	Световой поток светильника с рассеивателем Т90, ток 700 мА, ЧЕРНЫЙ КОРПУС	Габаритные размеры, мм	Масса, кг	Димм.	Работа светильника с БАП, часы
BIN60LN0401UN(O)11(18)930(40)9MWH(BL\GR)(-D)(A1\A3)		11/18	3000/4000	850/890	750/790	1410/1480	1250/1320	570x60x100	1,7	-/DALI/1-10V	-/1/3
BIN60LN0407UN(O)16(27)930(40)9MWH(BL\GR)(-D)(A1\A3)		16/27	3000/4000	1280/1340	1130/1190	2120/2220	1870/1980	860x60x100	2,4	-/DALI/1-10V	-/1/3
BIN60LN0402UN(O)21(36)930(40)9MWH(BL\GR)(-D/-D2)(A1\A3)		21/36	3000/4000	1700/1780	1500/1580	2820/2960	2490/2640	1139x60x100	3,2	-/DALI/1-10V	-/1/3
BIN60LN0403UN(O)31(53)930(40)9MWH(BL\GR)(-D/-D2)(A1\A3)		31/53	3000/4000	2550/2670	2250/2370	4230/4440	3740/3960	1708x60x100	4,3	-/DALI/1-10V	-/1/3
BIN60LN0404UN(O)41(71)930(40)9MWH(BL\GR)(-D/-D2)(A1\A3)		41/71	3000/4000	3400/3560	3000/3160	5640/5920	4980/5280	2278x60x100	5,7	-/DALI/1-10V	-/1/3



INI LED 60 LUX (LN)
подвесной светодиодный светильник
накладной светодиодный светильник

РАЗРАБОТАНО И ПРОИЗВЕДЕНО В РОССИИ ООО “МДМ-Лайт”

114101, г. Мытищи, ул. 4-ая Парковая, д.1, помещ. 2, ком. 21
ТЕЛЕФОН: 8 (495) 246 03 55 , e-mail: info@mdm-light.ru

СЕРВИСНАЯ СЛУЖБА:

ТЕЛЕФОН: 8 (495) 246 03 55 доб.1107, 1070, 8(925)927-63-30
e-mail: ss@mdm-light.ru

УПАКОВЩИК:

ДАТА УПАКОВКИ:

INI LED 60 LUX (LN)

подвесной/накладной светодиодный светильник

БОСМА™
НОВАЯ СВЕТОТЕХНИКА

Светодиодный светильник INI LED 60 является большим шагом вперед в развитии линейных светильников торговой марки БОСМА (BOSMA), так как имеют улучшенные световые показатели. Линейный светодиодный светильник предназначен для общего функционального освещения общественных пространств.

В данной серии имеются модели с возможностью диммирования по различным протоколам, а так же модели с блоком аварийного питания. Конструкция светильников серии INI LED 60 позволяет использовать эти светильники, как отдельные линейные светильники, так и соединять их в непрерывные конструкции неограниченных размеров. Благодаря опаловому рассеивателю, в двух вариантах 60% и 90%, мягкий и приятный для глаз свет обеспечивает равномерное и комфортное освещение в помещениях с любой высотой потолка.



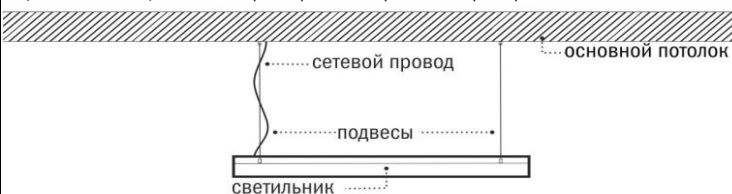
УСТАНОВКА СВЕТИЛЬНИКА ОСУЩЕСТВЛЯЕТСЯ ПРИ ВЫКЛЮЧЕННОЙ ЭЛЕКТРИЧЕСКОЙ СЕТИ

КОМПЛЕКТАЦИЯ

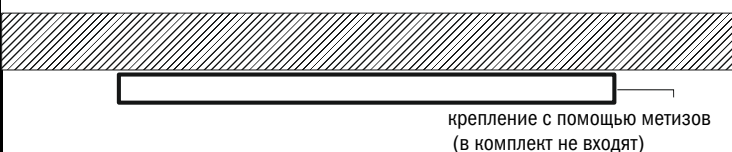
Светильник__1; Паспорт__1; Упаковка__1

1 ОБЩАЯ СХЕМА УСТАНОВКИ ПОДВЕСНОГО СВЕТИЛЬНИКА

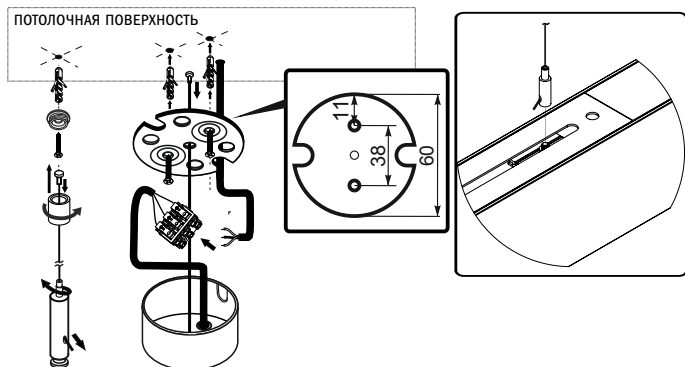
После монтажа светильника необходимо выровнять положение рассеивателя, обеспечивая равномерные зазоры между рассеивателем и торцами (заглушками) светильника с обеих сторон, с целью компенсации теплового расширения материалов во время работы светильника.



ОБЩАЯ СХЕМА УСТАНОВКИ НАКЛАДНОГО СВЕТИЛЬНИКА

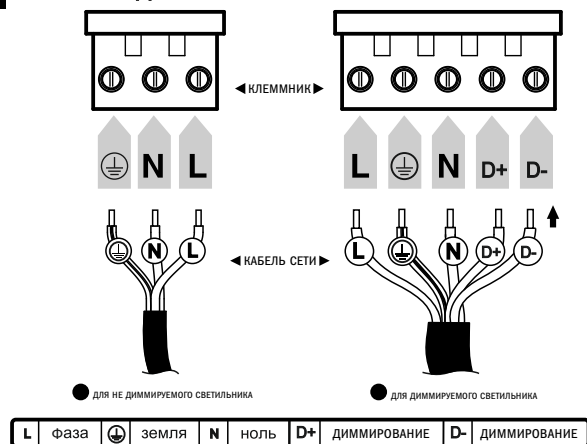


3 СХЕМА УСТАНОВКИ ПОДВЕСНОГО СВЕТИЛЬНИКА



Установите подвесы в пазы профиля. Установите потолочную чашку, подключив сетевой провод к клеммнику согласно схеме электроподключения.

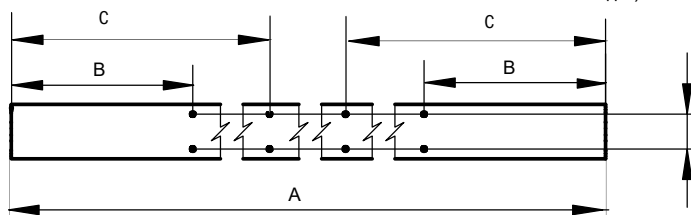
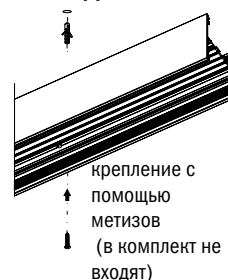
5 ЭЛЕКТРОПОДКЛЮЧЕНИЕ



2 РАЗМЕРНАЯ СХЕМА И СХЕМА УСТАНОВКИ НАКЛАДНОГО СВЕТИЛЬНИКА

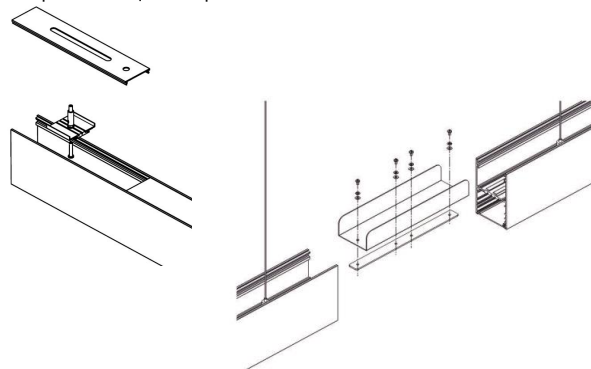
После установки светильника на потолочную поверхность необходимо вставить отражатели из комплекта и установить рассеиватель.

A	B	C
570мм	200мм	-
860мм	200мм	-
1139мм	200мм	-
1708мм	200мм	600мм
2278мм	200мм	600мм



4 ПОДГОТОВКА К УСТАНОВКЕ ПОДВЕСА И СОЕДИНЕНИЕ СЕГМЕНТОВ

Перед установкой подвеса и кабеля питания необходимо продеть трос и кабель через отверстия в защитной крышке.



Для соединения светильников спозиционируйте в них вставку-соединитель, закрепите винтами.

6 ЭЛЕКТРОПОДКЛЮЧЕНИЕ с БАП



Линия "L" монтируется, минуя выключатель светильника для срабатывания БАП в случае отключения питания. Линия "L1" монтируется с установкой выключателя.

Внимание! При возникновении гарантийного случая не вскрывайте светильник! Вскрытие и повреждение корпуса светильника аннулирует гарантию!